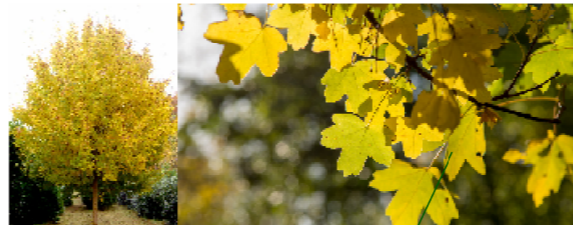
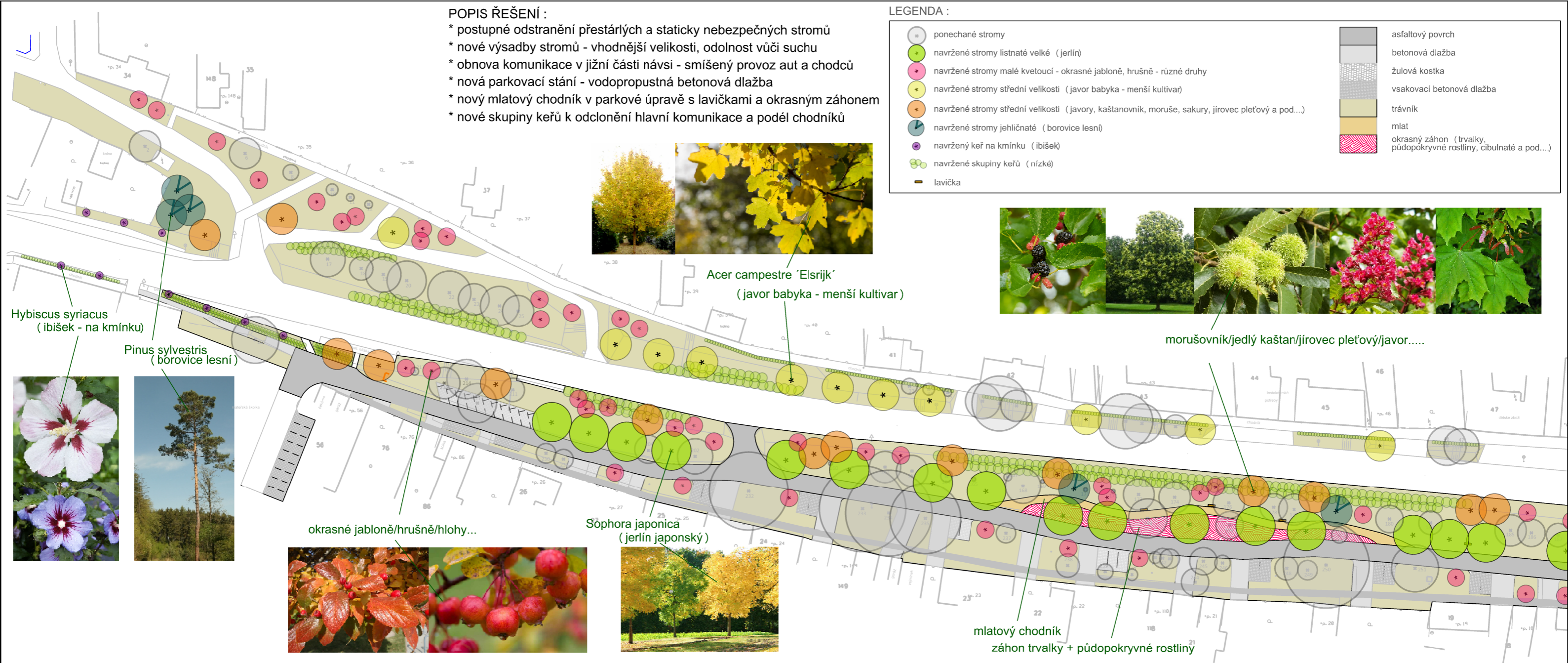


POPIS ŘEŠENÍ :

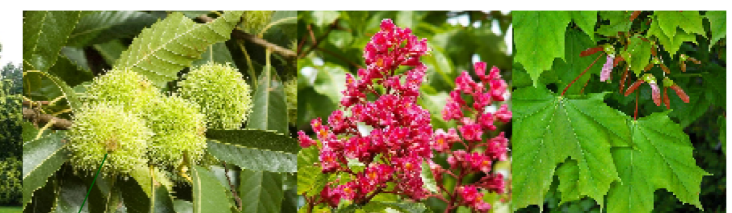
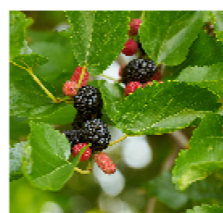
- * postupné odstranění přestárých a staticky nebezpečných stromů
- * nové výsadby stromů - vhodnější velikosti, odolnost vůči suchu
- * obnova komunikace v jižní části návsi - smíšený provoz aut a chodců
- * nová parkovací stání - vodopropustná betonová dlažba
- * nový mlatový chodník v parkové úpravě s lavičkami a okrasným záhonem
- * nové skupiny keřů k odclonění hlavní komunikace a podél chodníků

LEGENDA :

	ponechané stromy		asfaltový povrch
	navržené stromy listnaté velké (jerlín)		betonová dlažba
	navržené stromy malé kvetoucí - okrasné jabloně, hrušně - různé druhy		žulová kostka
	navržené stromy střední velikosti (javor babyka - menší kultivar)		vsakovací betonová dlažba
	navržené stromy střední velikosti (javory, kaštanovník, moruše, sakury, jírovec plet'ový a pod...)		trávník
	navržené stromy jehličnaté (borovice lesní)		mlat
	navržený keř na kmínku (ibišek)		okrasný záhon (trvalky, půdopokryvné rostliny, cibulnaté a pod...)
	navržené skupiny keřů (nízké)		
	lavička		



Acer campestre 'Elsrijk'
(javor babyka - menší kultivar)



morušovník/jedlý kaštan/jírovec plet'ový/javor.....

Hybiscus syriacus
(ibišek - na kmínku)



Pinus sylvestris
(borovice lesní)



okrasné jabloně/hrušně/hlohy...



Sophora japonica
(jerlín japonský)



mlatový chodník
záhon trvalky + půdopokryvné rostliny