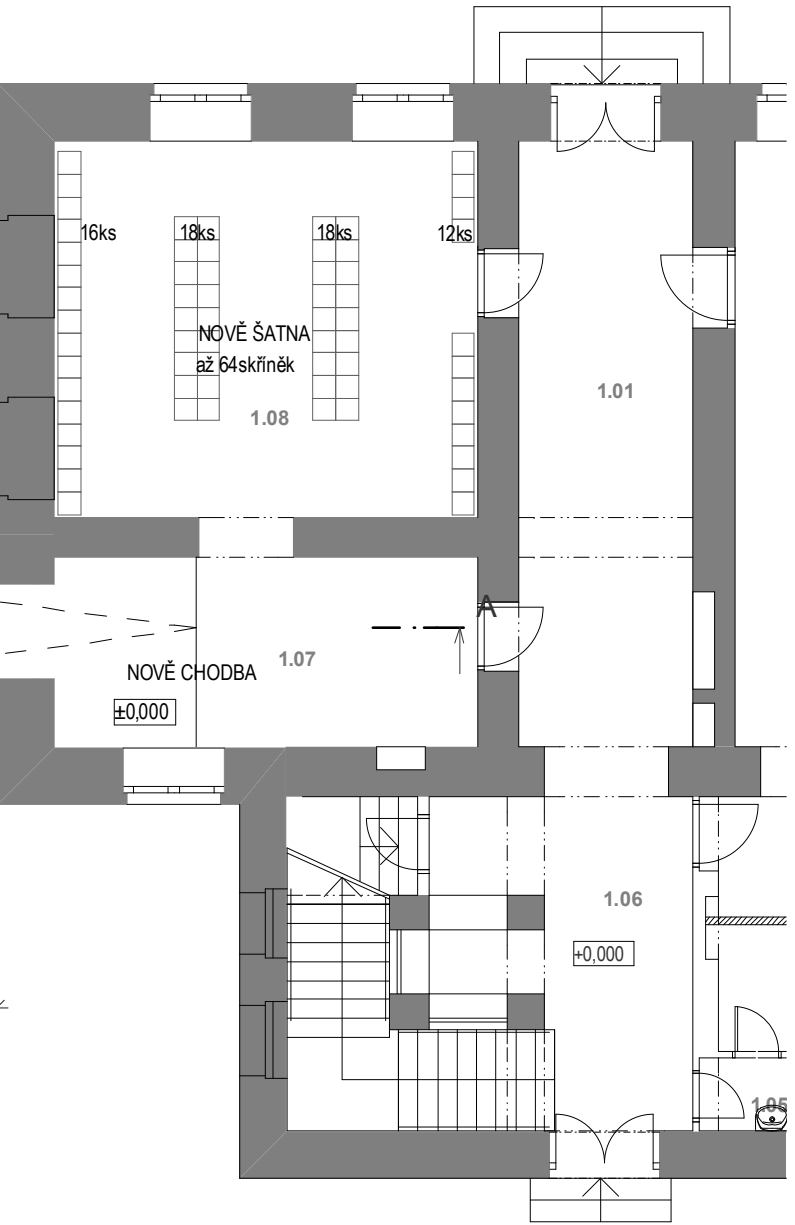
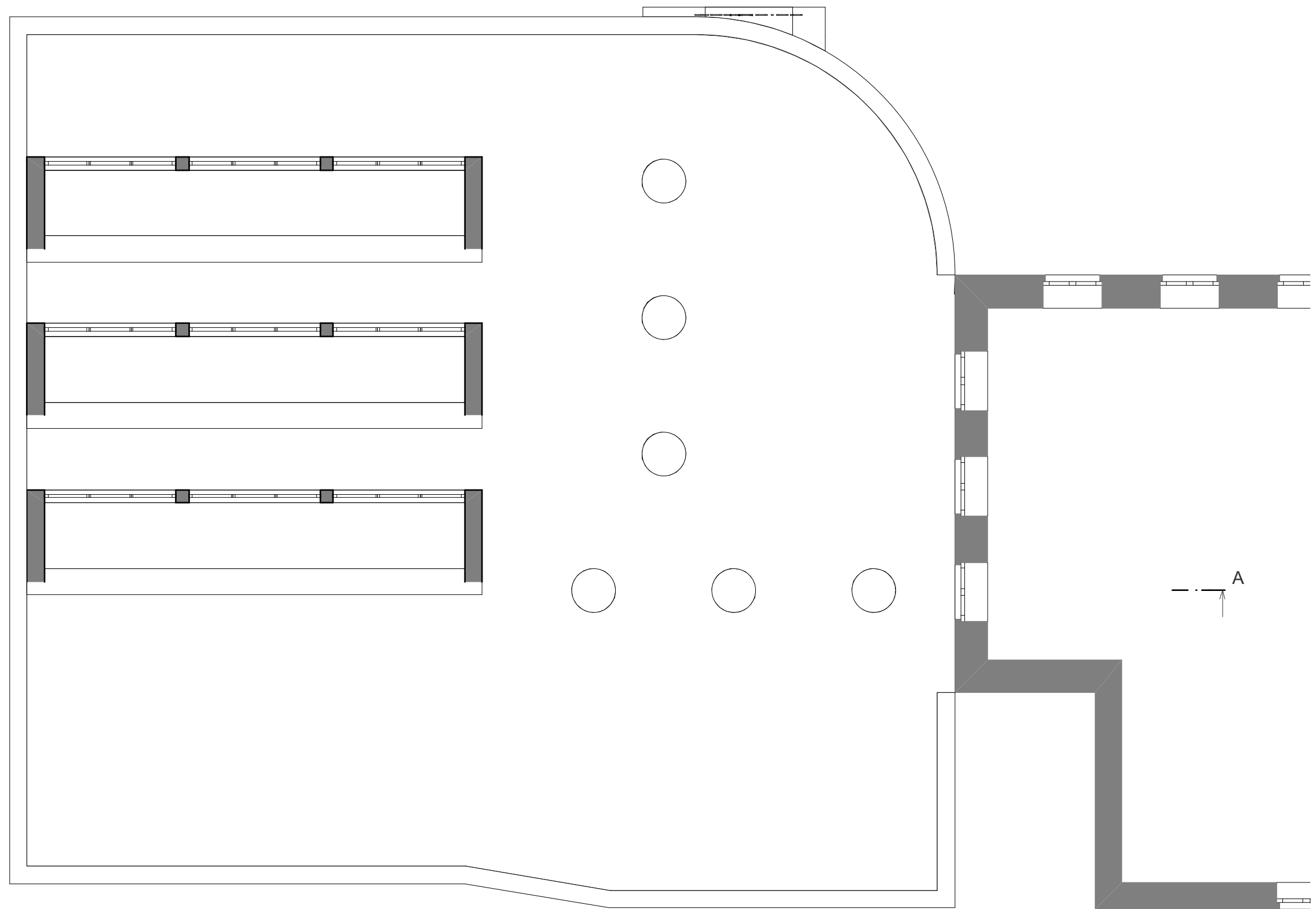


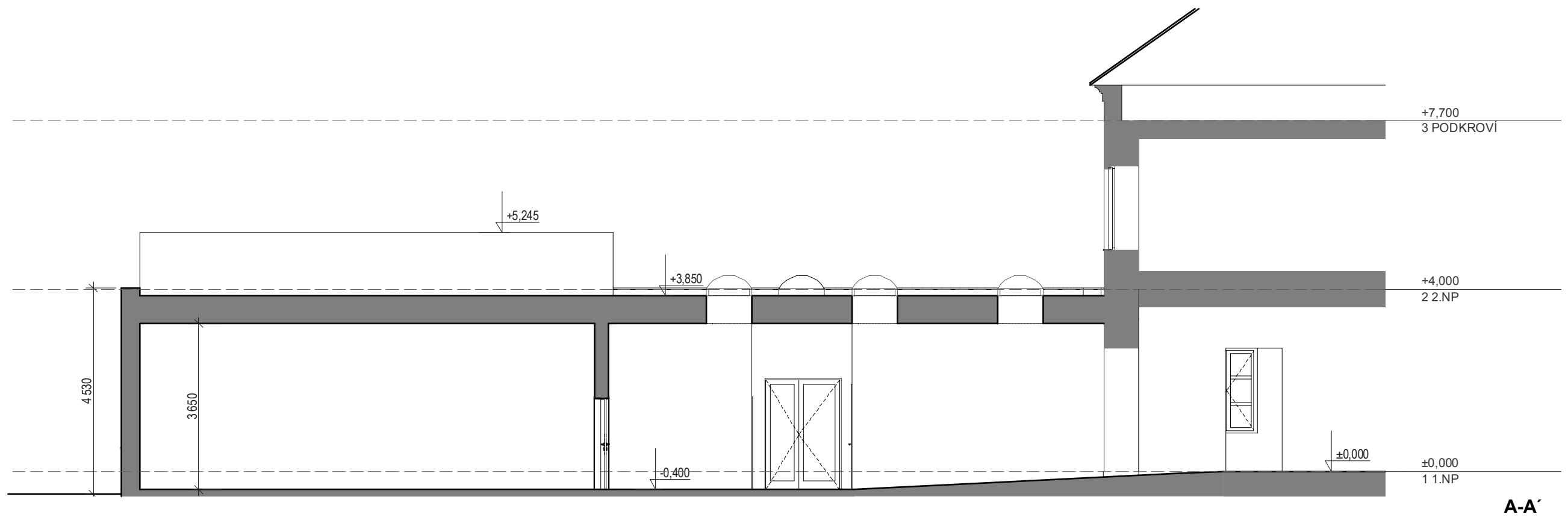
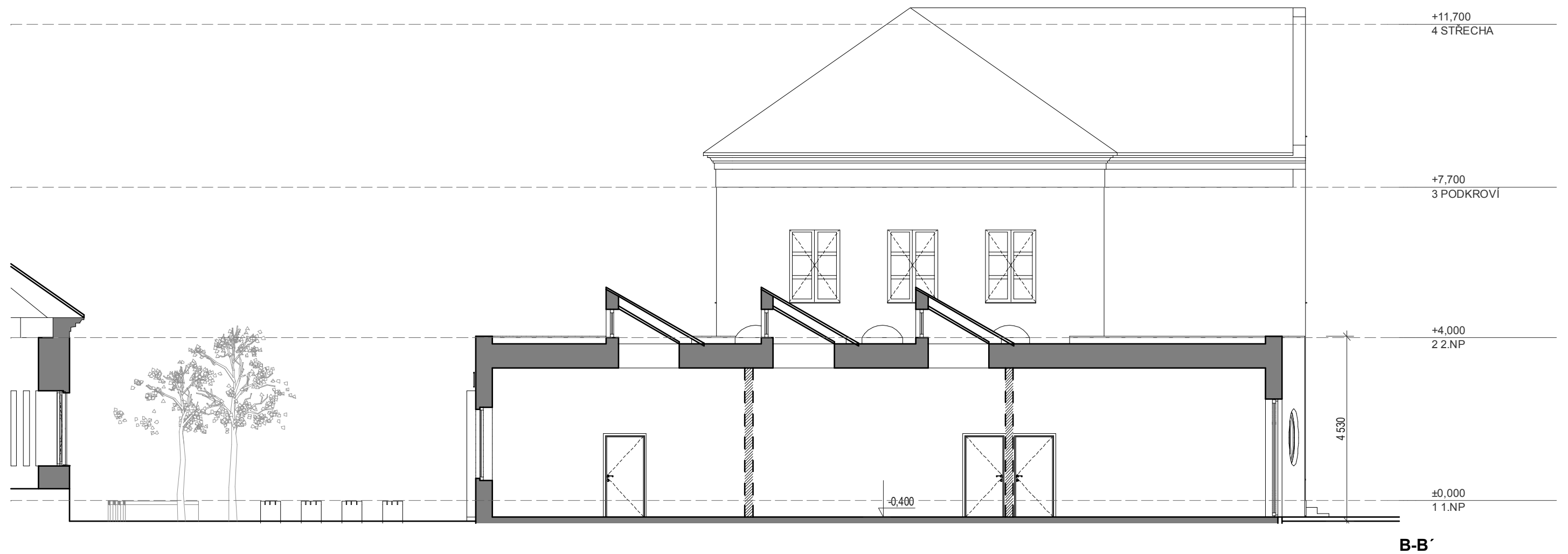


Č.	Název místnosti	Plocha (m2)
1.11	KOMUNIKACE	39,49
1.12	DRUŽINA	41,16
1.13	DENNÍ MÍSTNOST + ŠATNA	16,03
1.14	ENVIRONMENTÁLNÍ UČEBNA	62,13
1.15	UČEBNA/DRUŽINA	62,13
1.16	KNIHOVNA	62,26
1.17	SKLAD	15,17
1.18	VESTIBUL	40,70
1.19	WC INV	3,06
1.20	ÚKLIDOVÁ MÍSTNOST	1,93
1.21	UMÝVÁRNA DÍVKY	2,94
1.22	UMÝVÁRNA CHLAPCI	3,78
1.23	PISOÁRY	2,40
1.24	WC	1,50
1.25	WC	1,50
1.26	WC	1,50
1.27	SKLAD	19,05
		376,73 m²

ZASTAVĚNÁ PLOCHA 425m²







NÁZEVAKCE: Přístavba základní školy	INVESTOR: Obec Kostelní Ihota	VYPRACOVAL Ing. arch. Tomáš Kužel	STUPEŇ PROJEKTOVÉ DOKUMENTACE: STUDIE	MĚŘÍTKO VÝKRESU: 1/100	NÁZEV VÝKRESU: ŘEZY A-A', B-B'	ČÍSLO VÝKRESU: 4
-------------------------------------	-------------------------------	-----------------------------------	---------------------------------------	------------------------	--------------------------------	------------------

