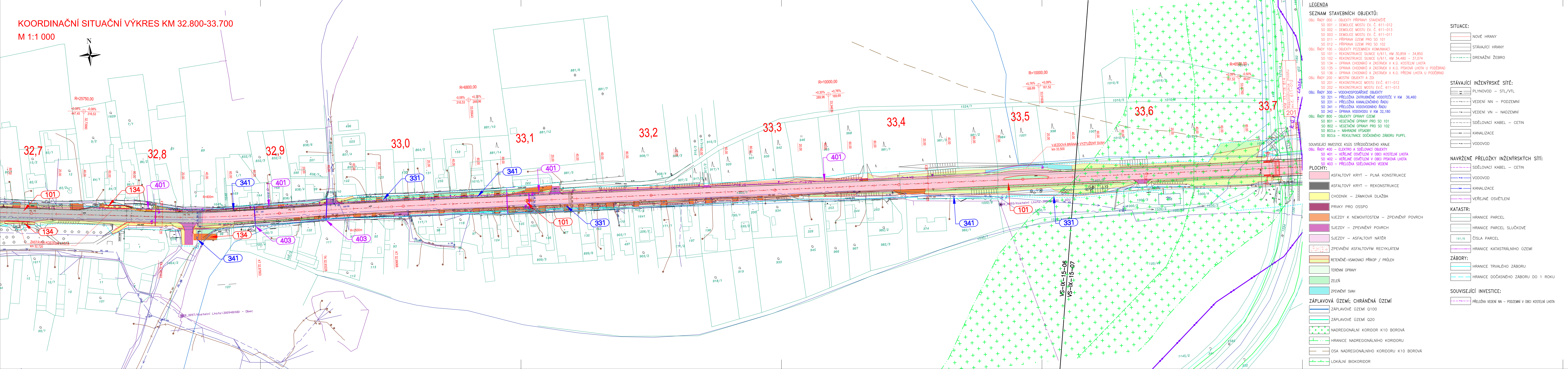


KOORDINAČNÍ SITUAČNÍ VÝKRES KM 32.800-33.700

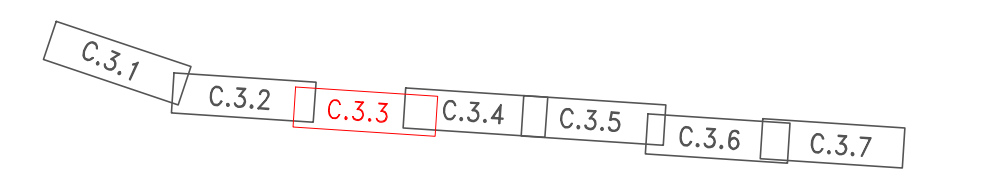
M 1:1 000



LEGENDA

- SEZNAM STAVEBNÍCH OBJEKTŮ:**
- OBJ. ŘÁDY 000 – OBJEKTY PŘÍPRAVY STAVENÍSTĚ
 - SO 001 – DEMOLICE MOSTU EV. Č. 611-012
 - SO 002 – DEMOLICE MOSTU EV. Č. 611-013
 - SO 003 – DEMOLICE MOSTU EV. Č. 611-011
 - SO 011 – PŘÍPRAVA OZEMÍ PRO SO 101
 - SO 012 – PŘÍPRAVA OZEMÍ PRO SO 102
 - OBJ. ŘÁDY 100 – OBJEKTY POZEMNÍCH KOMUNIKACÍ
 - SO 101 – REKONSTRUKCE SILNICE I/611, KM 30,859 – 34,850
 - SO 102 – REKONSTRUKCE SILNICE I/611, KM 34,460 – 37,074
 - SO 134 – ÚPRAVA CHODNÍKŮ A ZASTÁVEK V K.Ú. KOSTELNÍ LHOTA
 - SO 135 – ÚPRAVA CHODNÍKŮ A ZASTÁVEK V K.Ú. PÍSKOVÁ LHOTA U PODĚBRAD
 - SO 136 – ÚPRAVA CHODNÍKŮ A ZASTÁVEK V K.Ú. PŘEDNÍ LHOTA U PODĚBRAD
 - OBJ. ŘÁDY 200 – MOSTNÍ OBJEKTY A ZDI
 - SO 201 – REKONSTRUKCE MOSTU EV.Č. 611-012
 - SO 202 – REKONSTRUKCE MOSTU EV.Č. 611-013
 - OBJ. ŘÁDY 300 – VODOHOSPODÁŘSKÉ OBJEKTY
 - SO 321 – PŘELOŽKA ZATRUBNĚNÉ VODOTEČE V KM 36,460
 - SO 331 – PŘELOŽKA KANALIZAČNÍHO ŘÁDU
 - SO 341 – PŘELOŽKA VODOVODNÍHO ŘÁDU
 - SO 342 – ÚPRAVA VODOVODU V KM 32,180
 - OBJ. ŘÁDY 800 – OBJEKTY ÚPRAVY OZEMÍ
 - SO 801 – VEGETAČNÍ ÚPRAVY PRO SO 101
 - SO 802 – VEGETAČNÍ ÚPRAVY PRO SO 102
 - SO 803.a – NÁHRADNÍ VÝSADBY
 - SO 803.b – REKULTIVACE DOČASNÉHO ZÁBORU PUPPL
- SOUVISEJÍCÍ INVESTICE KSÚS STŘEDOČESKÉHO KRAJE**
- OBJ. ŘÁDY 400 – ELEKTRO A SĎELOVACÍ OBJEKTY
- SO 401 – VEŘEJNÉ OSVĚTLENÍ V OBCI KOSTELNÍ LHOTA
 - SO 402 – VEŘEJNÉ OSVĚTLENÍ V OBCI PÍSKOVÁ LHOTA
 - SO 403 – PŘELOŽKA SĎELOVACÍHO VEDENÍ
- PLOCHY:**
- ASFAUTOVÝ KRYT – PLNÁ KONSTRUKCE
 - ASFAUTOVÝ KRYT – REKONSTRUKCE
 - CHODNÍK – ZÁMKOVÁ DLAŽBA
 - PRVKY PRO OSSPO
 - VJEZDOVÁ K NEMOVITOSTEM – ZPEVNĚNÝ POVRCH
 - SJEZDY – ZPEVNĚNÝ POVRCH
 - SJEZDY – ASFAUTOVÝ NÁTĚR
 - ZPEVNĚNÍ ASFAUTOVÝM RECYKLÁTEM
 - RETENČNĚ-VSAKOVACÍ PŘÍKOP / PRŮLEH
 - TERÉNNÍ ÚPRAVY
 - ZELEŇ
 - ZPEVNĚNÝ SVAH
- ZÁPLAVOVÁ OZEMÍ; CHRÁNĚNÁ OZEMÍ**
- ZÁPLAVOVÉ OZEMÍ Q100
 - ZÁPLAVOVÉ OZEMÍ Q20
 - NADREGIONÁLNÍ KORIDOR K10 BOROVÁ
 - HRANICE NADREGIONÁLNÍHO KORIDORU
 - OSA NADREGIONÁLNÍHO KORIDORU K10 BOROVÁ
 - LOKÁLNÍ BIKORIDOR
- SITUACE:**
- NOVÉ HRANY
 - STÁVAJÍCÍ HRANY
 - DRENAŽNÍ ŽEBRO
- STÁVAJÍCÍ INŽENÝRSKÉ SÍTĚ:**
- PLYNOVOD – STL/VTL
 - VEDENÍ NN – PODZEMNÍ
 - VEDENÍ VN – NADZEMNÍ
 - SĎELOVACÍ KABEL – CETIN
 - KANALIZACE
 - VODOVOD
- NAVŘENÉ PŘELOŽKY INŽENÝRSKÝCH SÍTĚ:**
- SĎELOVACÍ KABEL – CETIN
 - VODOVOD
 - KANALIZACE
 - VEŘEJNÉ OSVĚTLENÍ
- KATASTR:**
- HRANICE PARCEL
 - HRANICE PARCEL SLUČKOVÉ
 - ČÍSLA PARCEL
 - HRANICE KATASTRÁLNÍHO OZEMÍ
- ZÁBORY:**
- HRANICE TRVALÉHO ZÁBORU
 - HRANICE DOČASNÉHO ZÁBORU DO 1 ROKU
- SOUVISEJÍCÍ INVESTICE:**
- PŘELOŽKA VEDENÍ NN – PODZEMNÍ V OBCI KOSTELNÍ LHOTA

KLAD LISTŮ:



ev.č. 45/2022

C

OBEDNATEL:

KSÚS STŘEDOČESKÉHO KRAJE, p.o.
Zborovská 11, 150 21 Praha 5
II/611 Kostelní Lhota - Přední Lhota

ZHOTOVITEL:

HBH / LINK / GEOTEST / GEOSTAR
zastoupená: HBH Projekt spol. s r.o., Kabátňikova 5, 602 00 Brno
Hlavní inženýr projektu: Ing. Marek KAČENÁK
Číslo zhotovitele: 2020/0036

ZODPOVĚDNÝ PROJEKTANT: Ing. Lukáš Píha
VYPRACOVAL: Ing. Lukáš Píha
KONTROLOVAL: Ing. Marek Kačenský

KRAJ: STŘEDOČESKÝ
KÚ: SADSÁKÁ, KOSTELNÍ LHOTA, PÍSKOVÁ LHOTA U PODĚBRAD, PŘEDNÍ LHOTA U PODĚBRAD

NAZEV OBJEKTU/ČÁSTI: II/611 Kostelní Lhota – Přední Lhota

SITUAČNÍ VÝKRESY

NAZEV PŘÍLOHY: **KoordináčnÍ situačnÍ výkres km 32.800–33.700**

DATUM	ČERVEN 2022
FORMÁT	7 A4
MĚŘÍTKO	1:1 000
ÚČEL	DSP
ČÍS. ZAKÁZKY	2020/0036
ČÍS. SOUPRAVY	ČÍS. PŘÍLOHY
	03.3